



Raumbezugssystem

Von Daten über Informationen zu Diensten

Dipl.-Geogr. Dietmar Hermsdörfer

dietmar.hermsdoerfer@stadt-koeln.de



The screenshot shows the 'KölnAtlas online' web application in Microsoft Internet Explorer. The browser title is 'KölnAtlas online - Maps & More on Demand - Microsoft Internet Explorer von der Stadt Köln'. The address bar shows the URL 'http://130.198/RBSHome/index.htm'. The page header includes 'KÖLNATLAS.ONLINE • Maps & More on Demand' and the 'Stadt Köln' logo with the slogan 'Chinesen in Köln'. The main content area features a map of Cologne districts, with labels for 'Ehrenfeld', 'Lindenthal', 'Innenstadt', 'Rodenkirchen', 'Nippes', 'Mülheim', 'Kalk', and 'Porz'. A left sidebar contains navigation links such as 'zur Startseite', 'Aktuelle Links', 'Projekte (mit Paßwort)', 'Hilfe', 'Adress-Suche', 'Download', 'Datenkatalog', 'Beschreibung', 'Ansprechpartner', 'Newsletter', and 'Intern'. A right sidebar contains a layer control panel with the following structure:

- Stadtstruktur
 - Stadtbezirk
 - Chinesen in Stadtbezirken
 - Verteilung
 - Stadtteil*
 - Chinesen in Stadtteilen
 - Verteilung
 - Stadtteilname
 - Stadtviertel
 - Chinesen in Stadtvierteln
 - Chinesen >
 - Verteilung
 - Stadtviertelname
- Hintergrund
 - Hauptstraßennetz
 - Flächennutzung

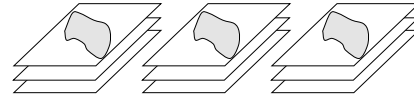
The bottom of the application shows the scale '1: 173'549' and the footer text '>>> Stadt Köln - Amt für Stadtentwicklung und Statistik - Raumbezugssystem RBS'. The status bar at the very bottom indicates 'Applet gestartet' and 'Lokales Intranet'.



- **Aufbau der Datenbasis: Kommunale Gebietsgliederung**
- **Generierung von Informationen: GIS & Data Warehouse**
- **Bereitstellung von Diensten: KölnAtlas.*Online***

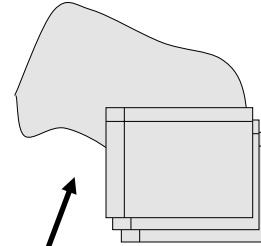
Von Daten über Informationen zu Diensten

Raumbezogene Dienste Suche von Gebieten oder Adressen (Geodienste)



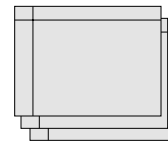
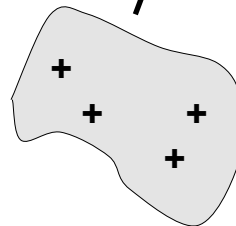
Analyse von aggregierten Daten der Verwaltung (Sachbezogene Dienste)

Raumbezogene Informationen Beschreibung von Gebieten auf der Basis von Straßen und Hausnummernbereichen (Geoinformationen)



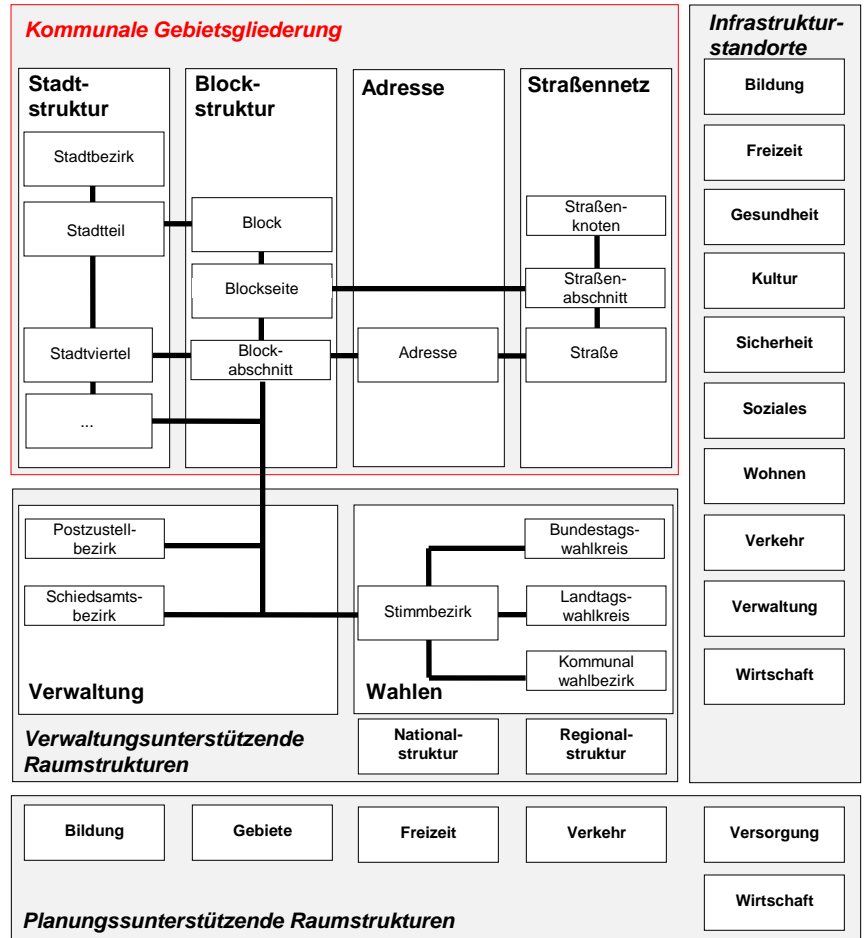
Auf Gebiete aggregierte Daten der Verwaltung (Sachinformationen)

Raumbezogene Daten Gebiete und Gebäudeadressen mit Zuordnung zu Gebieten (Geodaten)

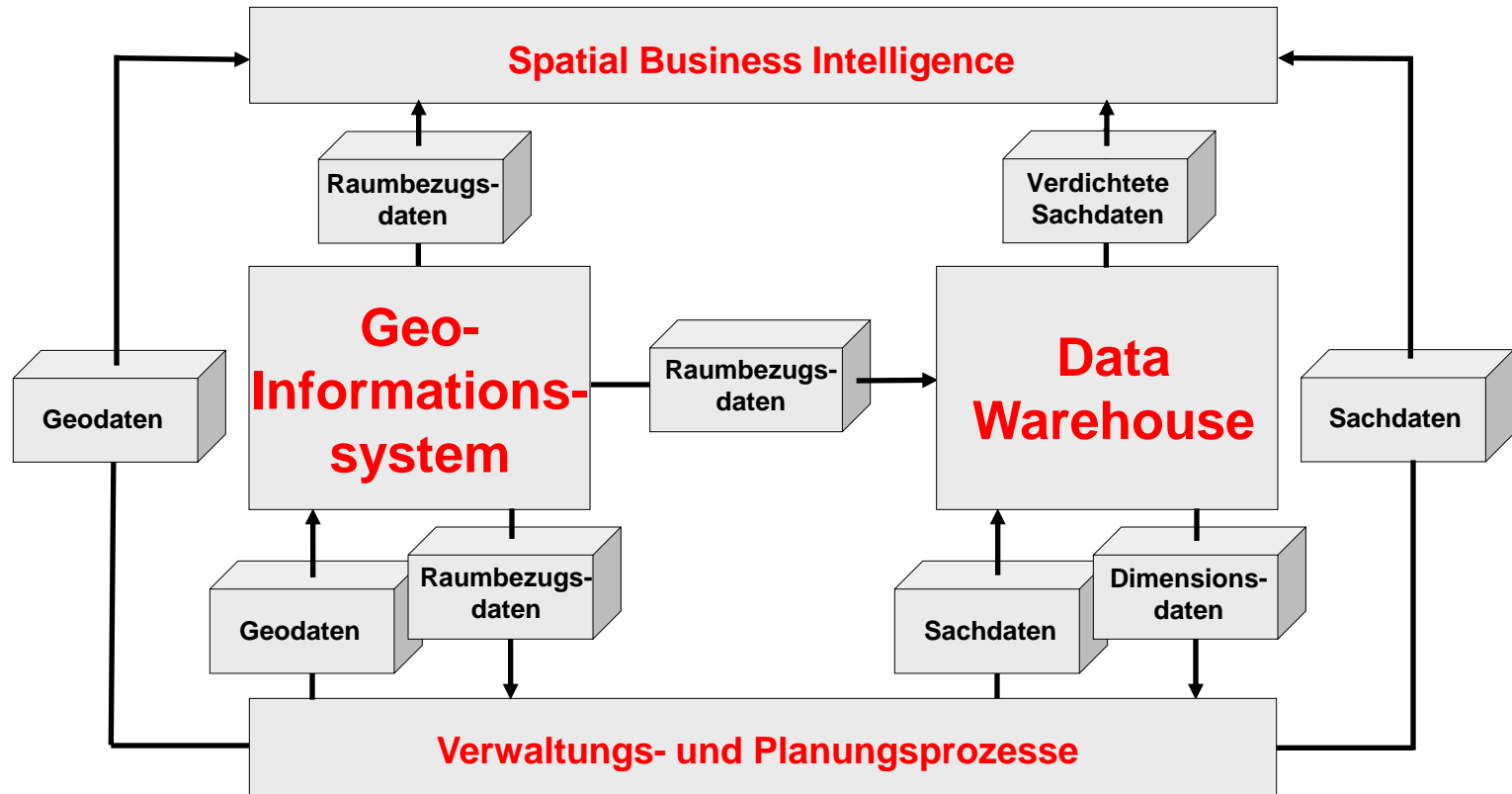


Daten der Verwaltung mit Adressbezug (Sachdaten)

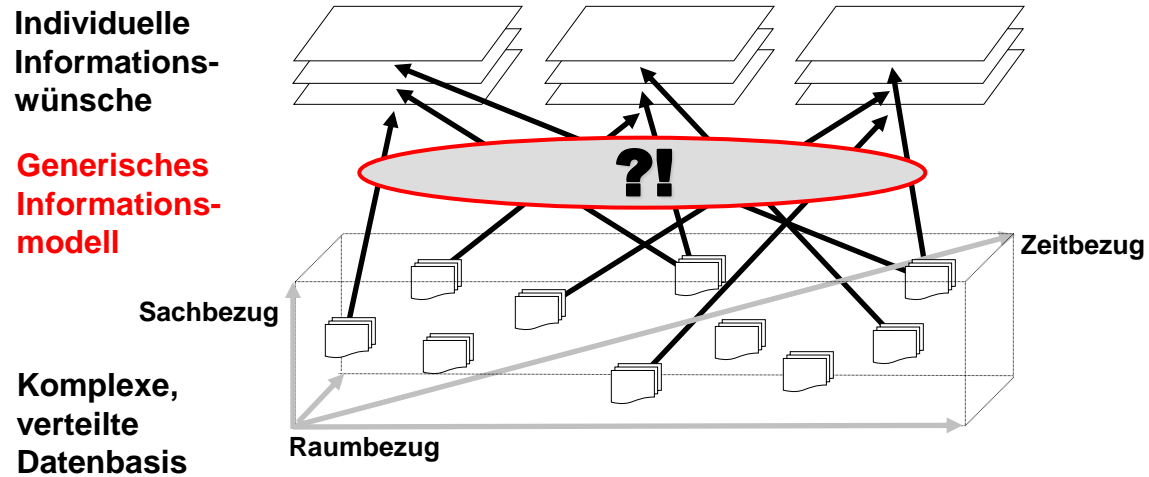
Aufbau der Datenbasis: Kommunale Gebietsgliederung als Kern eines Ordnungs-, Zuordnungs- und Lokalisierungssystems



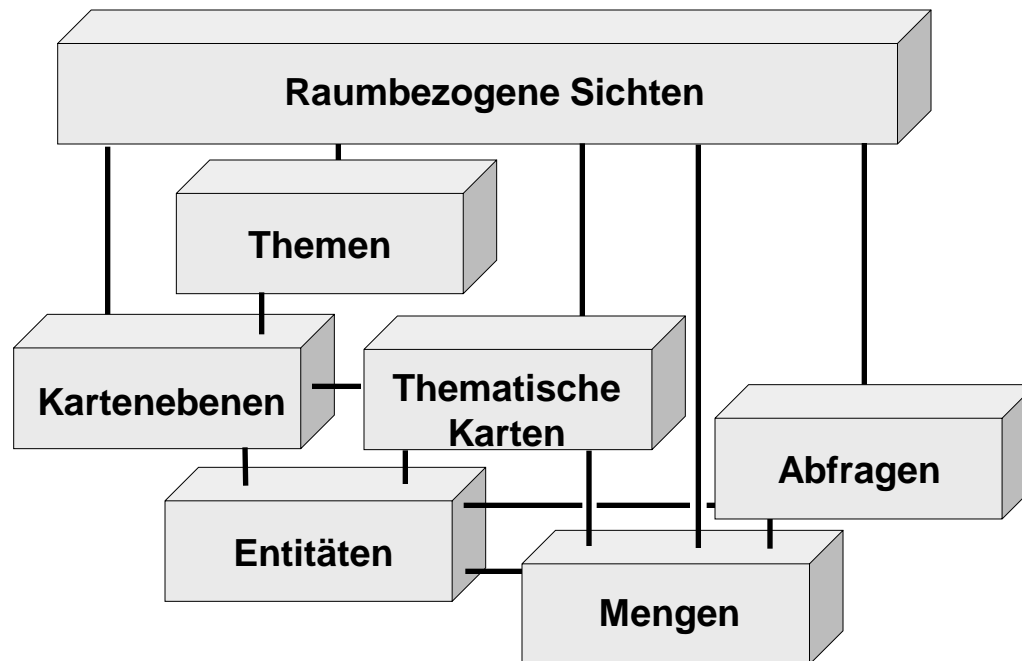
Generierung von Informationen: Verknüpfung von GIS und Data Warehouse



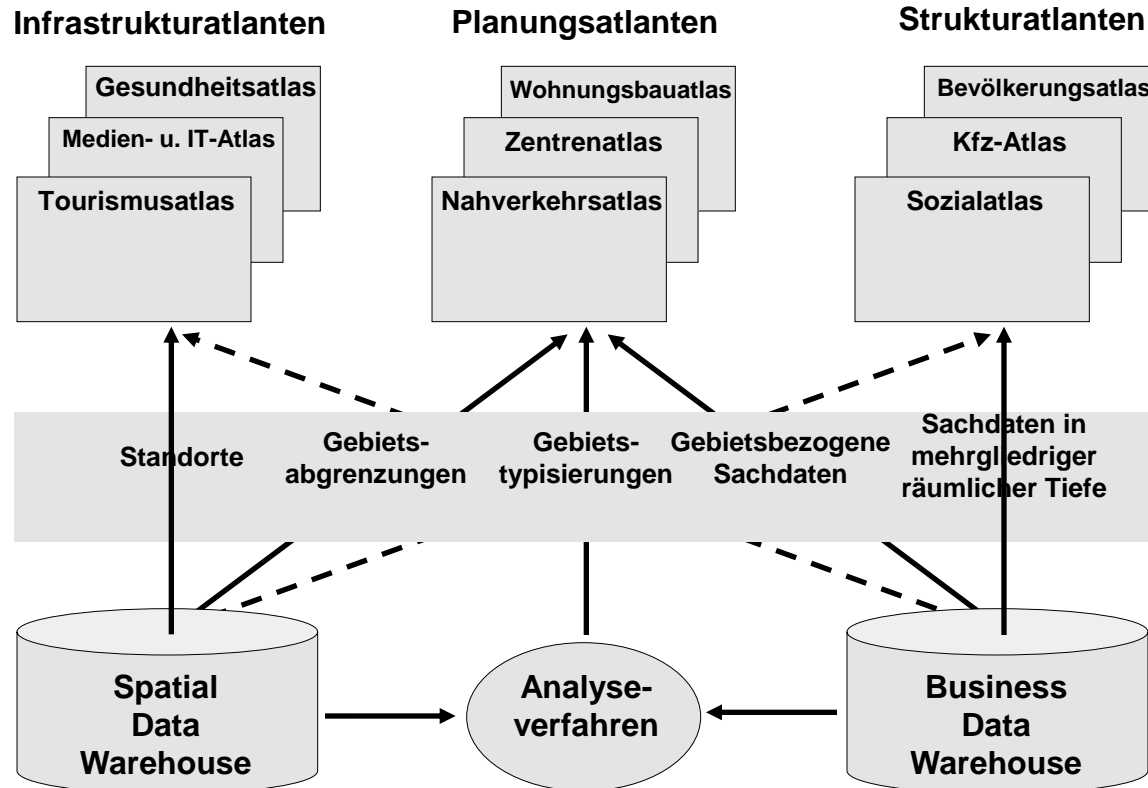
Bereitstellung von Diensten: Flexible Zusammenstellung individueller Informationswünsche

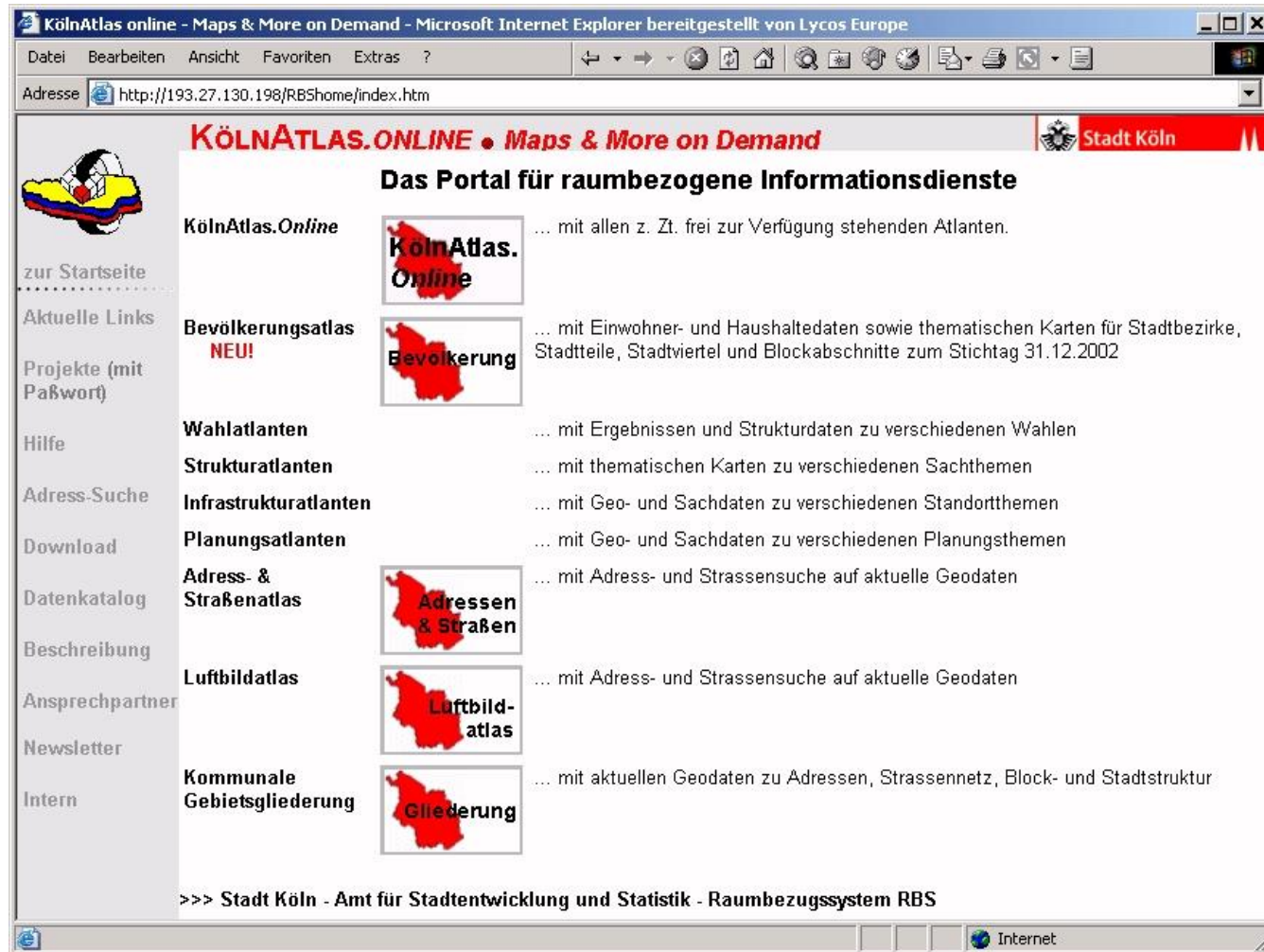


Bereitstellung von Diensten: Generische Informationsbausteine



Bereitstellung von Diensten: Strukturierung von Atlanten





KÖLNATLAS.ONLINE • Maps & More on Demand

Das Portal für raumbezogene Informationsdienste

KölnAtlas.Online ... mit allen z. Zt. frei zur Verfügung stehenden Atlanten.

Bevölkerungsatlas NEU! ... mit Einwohner- und Haushaltdaten sowie thematischen Karten für Stadtbezirke, Stadtteile, Stadtviertel und Blockabschnitte zum Stichtag 31.12.2002

Wahlatlanten ... mit Ergebnissen und Strukturdaten zu verschiedenen Wahlen

Strukturatlanten ... mit thematischen Karten zu verschiedenen Sachthemen

Infrastrukturatlanten ... mit Geo- und Sachdaten zu verschiedenen Standortthemen

Planungsatlanten ... mit Geo- und Sachdaten zu verschiedenen Planungsthemen

Adress- & Straßenatlas ... mit Adress- und Strassensuche auf aktuelle Geodaten

Luftbildatlas ... mit Adress- und Strassensuche auf aktuelle Geodaten

Kommunale Gebietsgliederung ... mit aktuellen Geodaten zu Adressen, Strassennetz, Block- und Stadtstruktur

>>> Stadt Köln - Amt für Stadtentwicklung und Statistik - Raumbezugssystem RBS